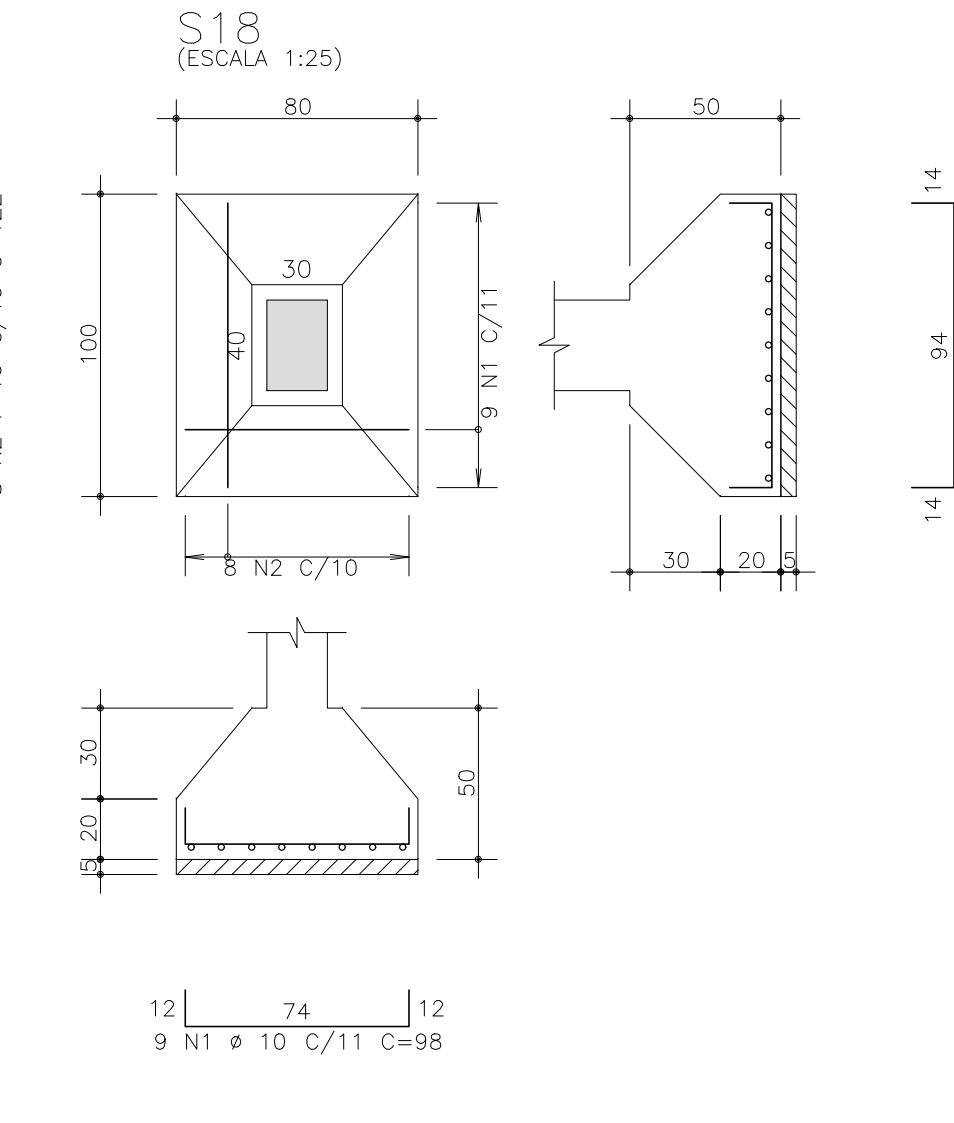
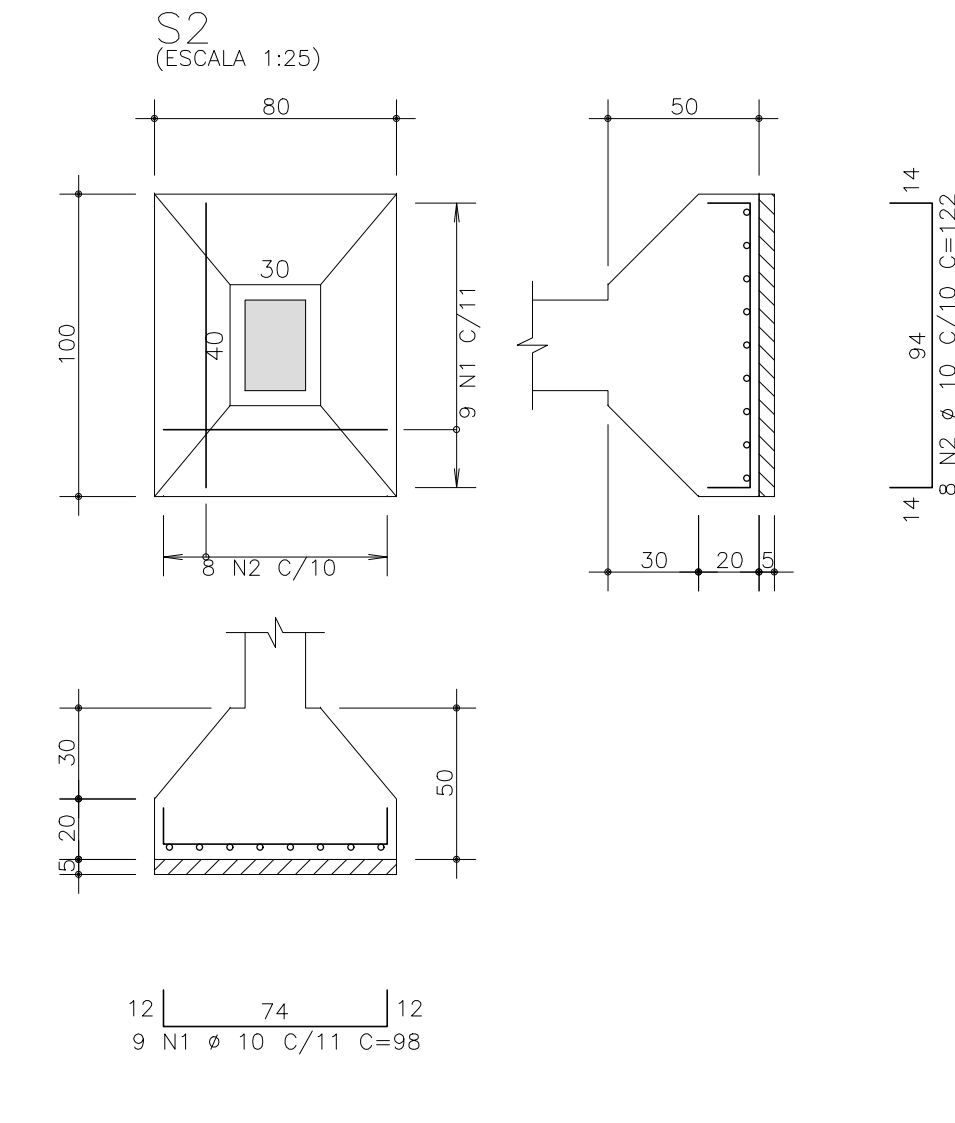
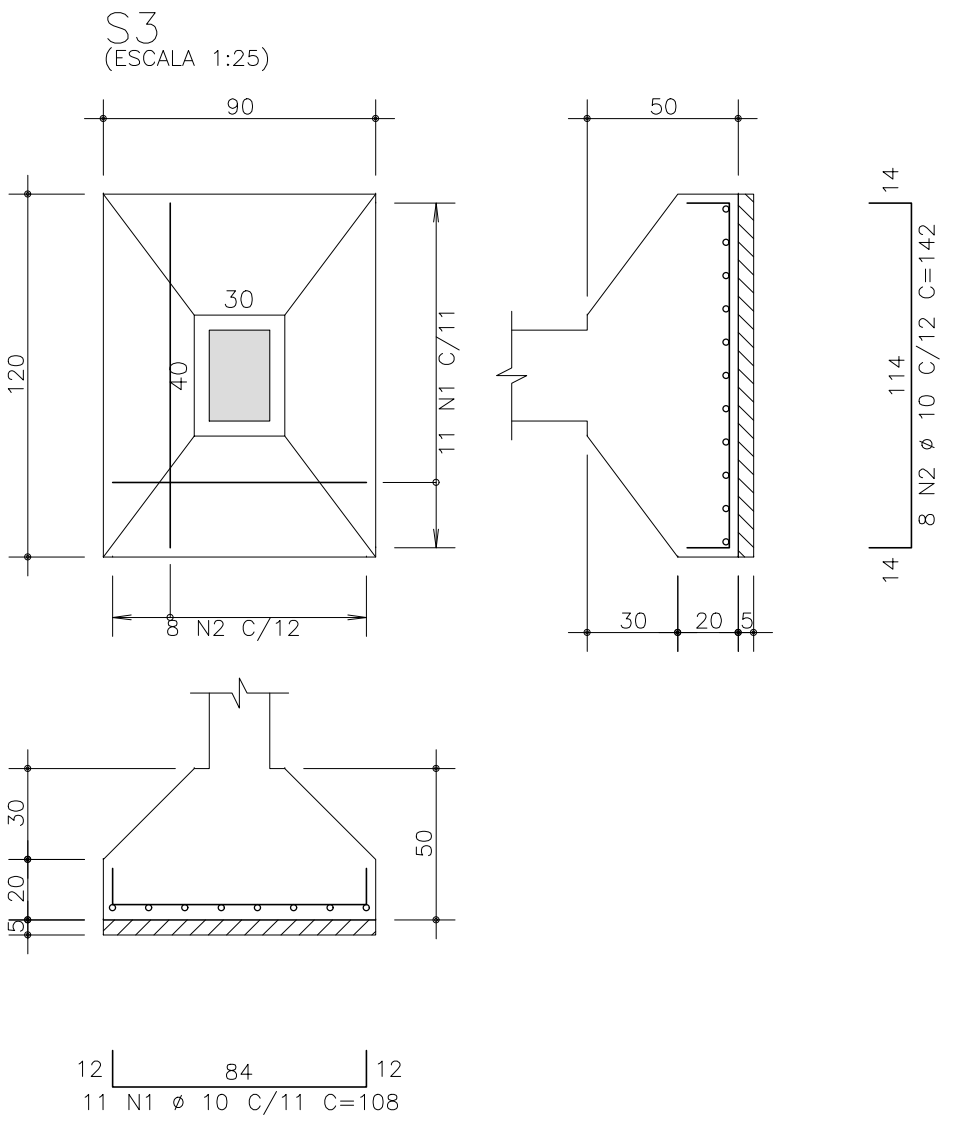
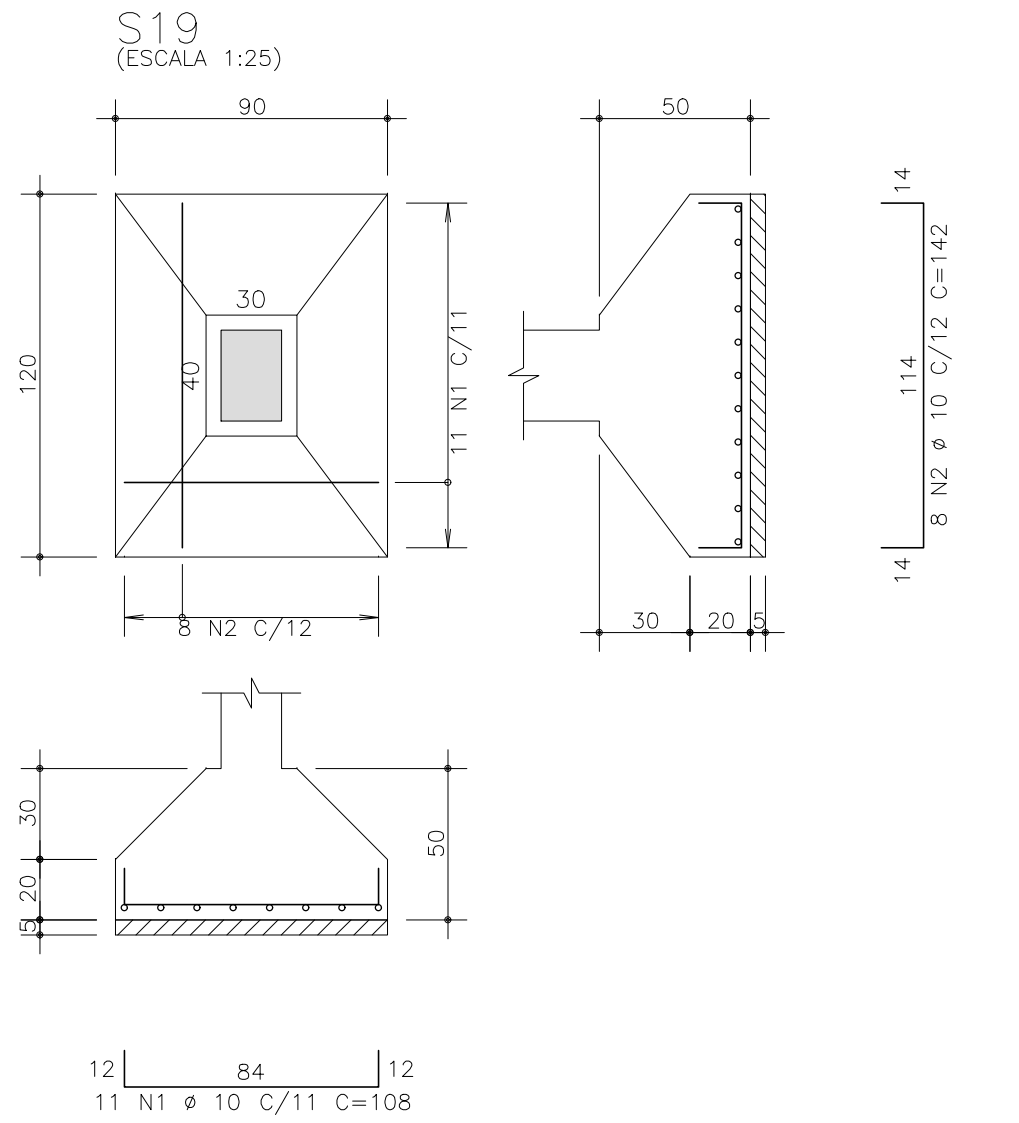


AÇO	POS	BIT (mm)	QUANT	COMPRIMENTO	
				UNIT (cm)	TOTAL (cm)
S2	50A	1	10	9	98
	50A	2	10	8	122
S3	50A	1	10	11	108
	50A	2	10	8	142
S8	50A	1	10	11	118
	50A	2	10	10	152
S13	50A	1	10	11	118
	50A	2	10	9	152
S14	50A	1	10	12	128
	50A	2	10	10	162
S16	50A	1	10	13	132
	50A	2	12.5	7	158
S18	50A	1	10	9	98
	50A	2	10	8	122
S19	50A	1	10	11	108
	50A	2	10	8	142

RESUMO AÇO CA 50-60			
AÇO	BIT (mm)	COMPR (m)	PESO (kg)
50A	10	186	115
50A	12.5	11	11
Peso Total		50A =	125 kg



O acesso ao Modelo Estrutural em
dimensão pode ser executado pelo QR CODE
ao lado, podendo acessar via celulares,
tablets e quaisquer outros dispositivos.



fck 250. kg/cm2 – C25

PROJETO ESTRUTURAL			Schuring & Schuring Ltda.	
	Schuring & Schuring		Escritório Técnico B.E.SCHURING – Projetos de Engenharia Av. XV de Novembro, 489 – Porto Zo. Andar – Cuiabá MT Fone:(065) 321 9959 – Fax:(065) 623 5066 – Email – schuring@terra.com.br	
	PROJETO:	PROPRIETÁRIO:	PREFEITURA MUNICIPAL VARZEA GRANDE PROJETO ORLA DO PORTO ALAMEDA JULIO MULLER	
	RESP. TEC. EXECUCAO:	OBRA:	ESCADA MENOR	
	END.:	Alameda Julio Muller, s/n Bairro Alameda / Varzea Grande – MT		
	AUTORES DO PROJETO:	ASSUNTO:	SAPATAS DET ARM FUNDAÇÃO	
 Benedito Eliseu Schuring Eng.Civil - CREA 715/D-MT		PECAS DETALHADAS S2 / S3 / S8 / S13 / S14 / S16 / S18 S19		
 Andre Luiz Schuring Eng.Civil - CREA 8697/D-MT		FCK:	DIREITOS AUTORES RESERVADOS VERIFICAR MEDIDAS NA OBRA	DATA:
		ESCALA: 1:50	ARQUIVO:	FOLHA No: 03